

**Ações
Judiciais**

Ouvid



ANABB

PRODUTOS E SERVIÇOS

Conheça o que a
ANABB pode fazer
por você

Convêni

**Plano
Odontológico**

**Ações
Est**

**Orientação
Jurídica**

Comuni

**Assessoria
Parlamentar**

Seguros



ANABB

Associação Nacional
dos Funcionários do
Banco do Brasil

0800 727 9669
www.anabb.org.br




SUMÁRIO

O QUE É A ANABB?	4
QUEM PODE FAZER PARTE DA ANABB?	6
O QUE A ANABB FAZ POR VOCÊ?	10
ODONTOANABB	12
SEGUROS	13
AÇÕES ESTRATÉGICAS	16
AÇÕES JUDICIAIS	17
ASSESSORIA PARLAMENTAR	19
COMUNICAÇÃO	20
CONVÊNIOS	22
ORIENTAÇÃO JURÍDICA	23
OUVIDORIA	24
ENTIDADES PARCEIRAS	25
ANABBPREV	25
COOP-ANABB	26
INSTITUTO VIVA CIDADANIA	27

O QUE É A ANABB?





A Associação Nacional dos Funcionários do Banco do Brasil (ANABB) foi criada em 20 de fevereiro de 1986 por um grupo de funcionários do BB insatisfeitos com a Reforma Bancária, proposta na época.

Entre as premissas que norteiam o trabalho da ANABB estão a defesa dos anseios legítimos dos funcionários do BB e a construção de um Banco do Brasil útil à sociedade. Além disso, a ANABB oferece a seus associados e familiares produtos e serviços que beneficiam milhares de pessoas.

Com quase 95 mil associados, a ANABB é uma das maiores associações da América Latina de empregados de uma mesma empresa. Para retribuir toda a confiança depositada no trabalho da entidade, a Diretoria Executiva e uma equipe de aproximadamente 150 funcionários buscam oferecer assistência moderna e eficiente que proporcione melhor qualidade de vida aos associados em qualquer lugar do país.

QUEM PODE FAZER PARTE DA ANABB?

A família ANABB cresceu. Além dos funcionários do Banco do Brasil da ativa e aposentados, parentes dos associados também podem fazer parte da Associação. Essa iniciativa partiu da identificação de que grande parte dos serviços oferecidos pela ANABB também pode beneficiar pessoas que não estão diretamente ligadas ao BB.

A ANABB possui três categorias de sócios: Efetivo, Contribuinte Interno e Contribuinte Externo, que abrange e beneficia toda a sua família.

Conheça cada categoria de associados e os direitos e deveres de cada uma delas.

SÓCIO EFETIVO

- Funcionário do Banco do Brasil de qualquer categoria.
- Aposentado que recebe benefício da Previ e/ou do Banco do Brasil.

Obs. São considerados aposentados os ex-empregados que se desligaram do Banco do Brasil para recebimento de complemento de aposentadoria, inclusive antecipada, pela Previ.

Direitos do sócio efetivo

- Votar e ser votado nas eleições da entidade.
- Participar de assembleias que decidam sobre reformas estatutárias e/ou dissolução da Associação.
- Denunciar irregularidades aos órgãos da ANABB.
- Formular consultas à Associação.
- Usufruir de produtos e serviços da Associação, entre outros.

SÓCIO CONTRIBUINTE INTERNO

- Ex-funcionário do Banco do Brasil.
- Pensionista que recebe pela Previ.

Direitos do sócio contribuinte interno

- Votar nas eleições da ANABB.
- Participar das assembleias da Associação.
- Denunciar irregularidades aos órgãos da ANABB.
- Formular consultas à Associação.
- Usufruir de produtos e serviços da Associação, entre outros.

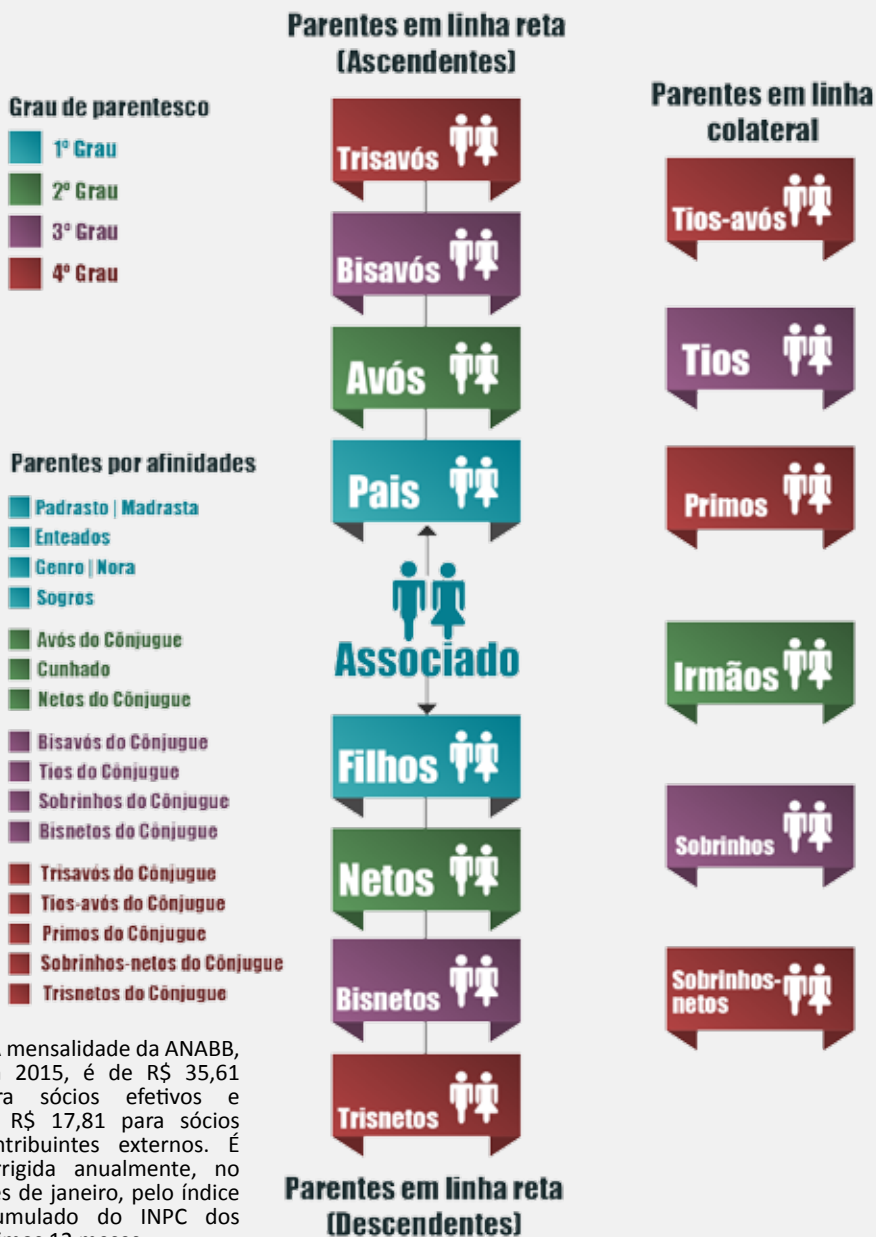
SÓCIO CONTRIBUINTE EXTERNO

- Parente, em até quarto grau, de associado da ANABB.
- Empregado da ANABB.
- Empregado da Previ.
- Empregado da Cassi.
- Empregado de empresa integrante do conglomerado Banco do Brasil.
- Empregado das empresas Bancorbrás.
- Empregado da Cooperforte.
- Empregado das entidades do sistema AABB.
- Cooperado da Cooperativa Habitacional ANABB (COOP-ANABB).

Direitos do sócio contribuinte externo

- Participar de assembleias e reuniões, sem direito de voto.
- Denunciar irregularidades aos órgãos da ANABB.
- Formular consultas à Associação.
- Usufruir de produtos e serviços da Associação, entre outros.

Veja o diagrama que mostra quem pode associar-se à ANABB, por meio da relação de parentesco até quarto grau.



* A mensalidade da ANABB, em 2015, é de R\$ 35,61 para sócios efetivos e de R\$ 17,81 para sócios contribuintes externos. É corrigida anualmente, no mês de janeiro, pelo índice acumulado do INPC dos últimos 12 meses.

O QUE A ANABB FAZ POR VOCÊ?

Conheça os produtos e os serviços que a ANABB oferece aos associados e a seus familiares

PRODUTOS

- OdontoANABB – Plano Odontológico
- Seguros

SERVIÇOS

- Ações estratégicas
- Ações judiciais
- Assessoria parlamentar
- Comunicação
- Convênios
- Orientação jurídica
- Ouvidoria

ENTIDADES PARCEIRAS

- ANABBPprev – Plano de Previdência
- COOP-ANABB – Cooperativa Habitacional
- Instituto VIVA CIDADANIA

ODONTOANABB



A ANABB oferece um completo plano odontológico aos associados e a seus dependentes pelo menor preço do mercado.

Os planos do OdontoANABB são:

PLANO INTEGRAL



Todos os associados, em dia com a mensalidade, estão incluídos automaticamente no Plano Integral sem qualquer custo adicional. O plano cobre diagnóstico (consulta e exames), urgência/emergência (curativos, reparos e alívio da dor), radiologia (todos os tipos de radiografias odontológicas, inclusive as panorâmicas), prevenção (orientação, limpeza, polimentos e aplicação de flúor e/ou selantes até completar 15 anos de idade), dentística (restaurações), periodontia (tratamento de gengiva), endodontia (tratamento de canal), cirurgias (realizadas em consultórios odontológicos) e ainda os procedimentos de prótese, garantidos pelo rol mínimo da Agência Nacional de Saúde (ANS).

PLANO MASTER



Inclui todas as coberturas do Integral, além de prótese dentária e ortodontia (aparelho + manutenção).

PLANO FIRST LIVRE ESCOLHA



Inclui todas as coberturas dos Planos Integral e Master, além de implantodontia (cirurgia para colocação do implante e prótese sobre o implante) e reembolso.

ADESÃO

Para incluir seus dependentes ou fazer alteração de plano, preencha e assine o Termo de Adesão ao Plano de Assistência à Saúde, disponível em www.anabb.org.br, e envie-o para a ANABB - CRS 507, Bloco A, Loja 15 – Asa Sul – Brasília (DF) – CEP: 70351-510.

VANTAGENS

- Rede credenciada com mais de 23 mil dentistas, distribuídos em dois mil municípios. Atualmente, são mais de 120 mil associados e familiares beneficiados.
- Os associados podem realizar uma série de procedimentos, periodicamente, sem pagar nada por isso.
- Os benefícios foram estendidos a qualquer pessoa que tenha vínculo de parentesco até o terceiro grau consanguíneo e até o segundo grau por afinidade com os sócios da ANABB.
- Pai, mãe, avós, netos, bisavós, bisnetos, irmãos, tios, sobrinhos, sogros, cunhados e filhos que não se enquadrem mais na condição de beneficiário dependente podem aderir ao plano odontológico.
- O associado também pode incluir parentes até o quarto grau, pagando para cada dependente um valor bem abaixo daqueles praticados no mercado.

CONTATO

0800 727 9669

www.anabb.org.br/odontoanabb

SEGUROS

Conheça as modalidades de seguros de vida que possuem excelentes coberturas e diversos benefícios. As parceiras da ANABB são a corretora Aon Hewitt e o grupo segurador BB Mapfre Seguros, que são líderes de mercado em corretagem e seguro de vida coletivo. Os associados podem usufruir de Assistência Funeral, Assistência Psicológica e até uma cobertura para problemas que acontecem em casa ou quando o associado está viajando.

SEGURO DECESSO AUTOMÁTICO

Todos os associados da ANABB têm direito ao Seguro Decesso Automático. A cobertura é de R\$ 3.750,00, no caso de óbito do associado, cônjuge ou filhos. Importante destacar que os cônjuges e filhos são incluídos na mesma data e época do associado. Essa modalidade de seguro oferece assistência aos filhos:

- menores, até 18 anos;
- entre 18 e 21 anos, desde que sejam dependentes do segurado principal; para fins legais;
- até 24 anos, se universitário ou cursando escola técnica;
- qualquer idade se for considerado incapaz (física ou mentalmente) para o trabalho.

SEGUROS COMPLEMENTARES

Para os associados que desejarem ampliar a modalidade de seguro, a ANABB possui os Seguros ANABB Complementar (para associados com até 55 anos) e ANABB Complementar Master (para associados entre 56 e 80 anos).

CONTATO

0800 727 9669

De segunda a sexta, das 9h às 19h.

MAIS BENEFÍCIOS

ASSISTÊNCIA FUNERAL

0800 775 3280

atendimento 24 horas, todos os dias da semana.

Novo benefício que permite ao associado substituir o pagamento da indenização de R\$ 3.500,00 por um completo serviço envolvendo todas as fases do funeral, desde a liberação do corpo junto aos órgãos competentes até o seu efetivo sepultamento.

ASSISTÊNCIA PSICOLÓGICA

0800 771 3265

atendimento 24 horas, todos os dias da semana.

Para oferecer apoio nos difíceis momentos da perda de entes familiares, o programa de seguros da ANABB oferece o serviço de Assistência Psicológica, que garante até quatro atendimentos gratuitos realizados por psicólogos especializados e tem como objetivo ajudar a monitorar as condições psicológicas dos familiares, proporcionando apoio e solidariedade.

SERVIÇO DE ASSISTÊNCIA A PESSOAS

4002 7196

(Capitais e Regiões Metropolitanas)

0800 775 7196

(Outras localidades)

Atendimento 24 horas, todos os dias da semana.

O benefício é oferecido para os associados que aderirem aos seguros ANABB Complementar e ANABB Complementar Master. O serviço garante assistência em viagens com relação a garantia de bagagens e objetos pessoais, auxílio para localização de bagagens extraviadas em qualquer lugar do mundo, serviços de assistência hidráulica, chaveiro e faxineira, serviço de recolocação profissional do segurado, entre outros benefícios. Para conhecer mais benefícios do serviço, acesse o *site* www.anabb.org.br

SEU SEGURO PODE SER PREMIADO

PRÊMIO PONTUALIDADE

O Prêmio Pontualidade contempla associados com sorteios de R\$ 3.750,00 nos quatro últimos sábados de cada mês. O valor premiado é recebido integralmente, pois já tem o Imposto de Renda descontado. Para participar, basta o associado manter suas mensalidades em dia para concorrer automaticamente. A ANABB faz, semanalmente, o acompanhamento dos números sorteados e divulga o nome do ganhador. O número premiado se dá com a união do último algarismo de cada um dos primeiros 5 prêmios sorteados pela Loteria Federal.

PRÊMIO COMPLEMENTAR

Ao adquirir os seguros ANABB Complementar ou ANABB Complementar Master, o associado pode receber o valor do seu capital segurado em vida, de acordo com apólice segurada. O segurado recebe um número da sorte com cinco dígitos no certificado do seguro, para participar das premiações. Os sorteios são realizados também nos últimos quatro sábados do mês pela Loteria Federal. O resultado do sorteio se dá com a combinação do último algarismo do 1º ao 5º prêmio. Todos os associados que possuem Seguros da ANABB têm chance de ganhar.

VANTAGENS

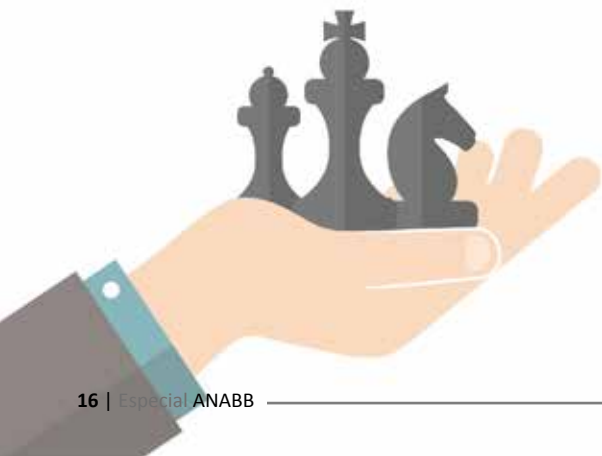
- Oferece conforto e segurança aos associados em momentos difíceis.
- Os seguros possuem serviços agregados que representam diferencial de mercado.
- Cobertura em caso de morte.
- Com um valor unitário você pode fazer inclusão de cônjuge e de filhos até 21 anos.

AÇÕES ESTRATÉGICAS

Para resolver problemas que dizem respeito aos funcionários da ativa e aposentados do BB, a ANABB encomenda pesquisas, realiza seminários, organiza encontros e promove debates sobre a Cassi, a Previ e o Banco do Brasil e seus funcionários. Este é um trabalho estratégico e fundamental que gera segurança aos associados, para emissão de opiniões, anseios e preocupações.

VANTAGENS

- Legitimidade e segurança no trabalho realizado pela ANABB.
- Atuação da entidade em diferentes níveis de discussão.
- Fomento à democracia e à participação nos processos eleitorais de entidades ligadas ao Banco do Brasil.



CONTATO

0800 727 9669

anabbresponde@anabb.org.br

www.anabb.org.br/faleconosco

AÇÕES JUDICIAIS

A ANABB está atenta a todas as questões ligadas aos funcionários da ativa e aposentados do BB e não mede esforços para defender os direitos dos seus associados. A Associação também solicita análises e estudos de especialistas para garantir a viabilidade das ações e a condução de processos que tenham fundamentação e tragam resultados positivos aos associados.

Milhares de pessoas já foram beneficiadas com as ações impetradas pela ANABB.

VANTAGENS

- A ANABB repara injustiças e busca reaver direitos dos associados.
- O associado tem um defensor de peso na Justiça.
- Várias ações da ANABB abriram precedentes para decisões que beneficiaram os trabalhadores brasileiros.
- A ANABB torna-se referência em questões de ordem jurídica em todo o Brasil.

Somente no ano de 2015*, **1.034** associados foram beneficiados com **R\$ 23.598.876,73**

**Posição em 30/6/2015*



NO QUADRO ABAIXO VEJA RESUMO DE ALGUMAS AÇÕES JUDICIAIS IMPETRADAS PELA ANABB ATÉ 30 DE JUNHO DE 2015

AÇÃO JUDICIAL	ASSOCIADOS BENEFICIADOS	VALOR EM R\$
FGTS – Planos Econômicos	37.202	1.236.580.092,41
FGTS – Planos Econômicos sobre diferença já recebida de Juros Progressivos	111	2.903.031,01
FGTS Juros Progressivos + Correção Integral	5.373	187.897.845,17
FTGS Juros Progressivos + Planos Econômicos	50	7.697.191,24
IR – Venda de férias, licenças-prêmio e abonos	6.715	81.508.043,80
FGTS Multa 40%	2	50.598,29
FGTS – PREVI/CARIM	143	Liberação do saldo do FGTS dos autores
IR PAQ/PDV	12	71.884,81
IR – Sobre utilização de veículo próprio	260	2.595.085,35
IR 1/3 PREVI	572	14.941.821,10
SFH – Carteira Hipotecária	5	134.298,14
Empréstimo Compulsório sobre Combustíveis e Veículos	283	734.453,83
Imposto de Renda s/ Venda de Férias - Coletiva	86.495	247.462.833,07
Imposto de Renda Quilometragem - Coletiva	31.832	95.800.000,00
Total	169.055	1.878.377.178,22

CONTATO

0800 727 9669

anabbresponde@anabb.org.br

www.anabb.org.br/faleconosco

ASSESSORIA PARLAMENTAR

Os projetos de lei apresentados e em andamento na Câmara dos Deputados e no Senado Federal são acompanhados minuciosamente pela ANABB.

Além disso, a ANABB também busca alianças políticas e articula-se com autoridades dentro e fora do BB para influir favoravelmente nas decisões que afetam os funcionários da ativa e aposentados do BB .

VANTAGENS

- Projetos de interesse do BB e dos funcionários da ativa e aposentados do BB são acompanhados detalhadamente.
- Estreito relacionamento com os parlamentares para influir positivamente nos temas de interesse dos funcionários da ativa e aposentados.
- Principais projetos acompanhados atualmente:
 - » PL nº 6.259/2005, que trata da isonomia dos funcionários pós-98;
 - » PLS nº 275/2012, que aborda a questão da sustação de parte da CGPC nº 26/2008; e
 - » PEC nº 466, que garante mais de 50% do capital social do BB para a União e inviabiliza sua privatização.

CONTATO

(61) 3442 9637

virin@anabb.org.br

www.anabb.org.br/assessoriaparlamentar

COMUNICAÇÃO

Manter os associados informados sobre tudo o que envolve os funcionários da ativa e aposentados do Banco do Brasil é uma das estratégias da ANABB. Para tanto são produzidas publicações com todas as informações referentes a ANABB, Previ, Cassi, campanhas salariais, entre outros assuntos de interesse.

Pelo *site* www.anabb.org.br, os associados também acessam a aba TRANSPARÊNCIA, no “Autoatendimento”, que reúne os documentos mais importantes e em discussão na Associação, tais como atas e decisões da Diretoria Executiva e dos Conselhos Deliberativo e Fiscal.

Além de utilizar as redes sociais, como Twitter e Facebook, a ANABB encaminha para os *e-mails* dos associados notícias sobre os temas relevantes.

VANTAGENS

- Informações atualizadas de interesse dos associados.
- *Clipping* diário, com notícias dos principais jornais e revistas do país.
- Envio de *e-mails* com assuntos relevantes para os associados.
- Utilização de ferramentas tecnológicas para facilitar acesso a informações em *smartphones* e *tablets*.
- Publicações úteis disponíveis no *site*.
- Comunicação via redes sociais.

CONTATO

vicom@anabb.org.br

Fique ligado nas principais notícias sobre o universo do BB.

Site: www.anabb.org.br

Twitter: @anabbevoce

Facebook: fb.com/anabbevoce

Você pode receber informações em tempo real e interagir com a entidade!

CONVÊNIOS

Os Convênios ANABB não param de crescer e continuam trazendo excelentes opções de serviços com descontos consideráveis para os associados.

Os associados têm descontos em instituições de ensino, concessionárias, academias, parques de diversão, cabeleireiros, oficinas, empresas aéreas, locadoras de veículos, mercearias, hotéis, clínicas, farmácias, postos de gasolina e muitos outros estabelecimentos.

VANTAGENS

São mais de três mil convênios com:

- Instituições de ensino fundamental e médio.
- Faculdades.
- Academias.
- Escolas de idiomas.
- Hotéis.
- Salões de beleza.
- Estética.
- Consultórios.
- Montadoras de carro.
- Advocacia especializada.
- Concessionárias de Automóveis

CONTATO

0800 727 9669

convenios@anabb.org.br

www.anabb.org.br/convenios

O atendimento telefônico é feito de segunda a sexta, das 9h às 19h.

ORIENTAÇÃO JURÍDICA

A ANABB inovou e o associado ganhou o benefício de orientação jurídica realizado por advogados especializados de forma rápida, sigilosa, facilitada e, o mais importante, gratuita. Com o serviço, é possível esclarecer dúvidas particulares sobre questões jurídicas, tais como direito previdenciário, direito do consumidor e responsabilidade civil, direito tributário, direito do trabalho e questões relacionadas à Cassi.

VANTAGENS

- O serviço é gratuito e o associado não arca com honorários de advogados.
- O atendimento é feito por profissionais especializados nas diversas áreas do Direito e as consultas são feitas por telefone e respondidas de imediato. As solicitações feitas por *e-mail* são respondidas em até 48 horas.

CONTATO

*0800 023 1542

(21) 3553 4760

anabb@hogojerke.com.br

O atendimento telefônico é feito de segunda a sexta, das 14h às 18h.

*O 0800 só aceita chamadas originadas de telefones fixos.



OUVIDORIA

A Ouvidoria foi criada para estreitar ainda mais o relacionamento da ANABB com seu público.

Por meio dela, o associado registra elogios, sugestões, reclamações ou denúncias, cujas soluções apresentadas, em um primeiro contato com a ANABB, não foram satisfatórias.

COMO SE MANIFESTAR

O serviço só deve ser acionado em segunda instância. Antes de procurar a Ouvidoria, é preciso que o associado registre sua manifestação na área de atendimento da ANABB.

O contato com a Ouvidoria é feito

pelo *site* da Associação, clicando no *link* “Autoatendimento”, na aba “Ouvidoria”. Em seguida, deve ser preenchido o formulário específico para registro da manifestação. A Ouvidoria encaminhará a manifestação aos setores responsáveis e terá até 15 dias úteis para responder ao associado.

CONTATO

A única forma de contato com a Ouvidoria é pelo *site* da ANABB (www.anabb.org.br).

Assim, não é possível acionar o serviço por telefone, de forma presencial ou por cartas.

VANTAGENS

- Ajuste de falhas e a solução definitiva de conflitos.
- Garantia da efetividade no atendimento institucional.
- Acolhimento de manifestações não solucionadas por outros canais de atendimento.
- Atuação de forma isenta e independente, com caráter mediador, pedagógico e estratégico.

ENTIDADES PARCEIRAS

ANABBPREV

O ANABBPrev é um fundo de pensão multipatrocinado, inserido na previdência associativa que não possui fins lucrativos. O plano não tem um patrocinador, como no caso da Previ, mas sim um instituidor, que é a ANABB.

Pelo *site* www.anabbprev.org.br, é possível fazer simulações de investimentos, acompanhar os balanços e os demonstrativos do plano.

CONTATO

Acesse www.anabbprev.org.br e faça um plano que caiba no seu bolso.

(61) 3317 2600

atendimento@anabbprev.org.br

COOP-ANABB

A COOP-ANABB já construiu imóveis nas cidades de Salvador, Aracaju, Brasília e Rio de Janeiro. Os preços podem ser até 30% abaixo do valor praticado no mercado imobiliário, tendo em vista que, por ser uma cooperativa, a COOP-ANABB não visa ao lucro.

CONTATO

Esclareça dúvidas e conheça mais no *site* da entidade

www.coopanabb.com.br

coop-anabb@anabb.org.br

(61) 3255 9600



INSTITUTO VIVA CIDADANIA

Com dois anos de existência a Associação Brasileira para o Exercício da Plena Cidadania, conhecida como Instituto VIVA CIDADANIA, já atendeu 22 projetos e contribuiu com valores superiores a R\$ 1 milhão. O Instituto contribui para o desenvolvimento socioeconômico, buscando melhorar a qualidade de vida de comunidades carentes e valorizar o envolvimento do voluntariado em ações de solidariedade. Fundado em 4 de setembro de 2013 o braço de promoção social da ANABB, é formado por três programas: Especial, Livre e Liberdade Responsável.

- Especial – Tem por finalidade oferecer auxílio a projetos que envolvam pessoas com deficiência física ou intelectual.
- Livre – Destina-se a atender projetos que visem à geração de empregos e renda, colaborando para diminuição das desigualdades sociais.
- Liberdade Responsável – Destina-se a projetos que objetivem a ressocialização de jovens em cumprimento de medidas socioeducativas ou de adultos que estão cumprindo penas alternativas, bem como daqueles que estão na rede convencional de restrição de liberdade (penitenciárias e presídios, por exemplo).

A ANABB destina 1% da arrecadação com mensalidades para o Instituto, do qual é mantenedora.

CONTATO

(61) 3442 9634

instituto@vivacidadania.org.br

www.vivacidadania.org.br



DIRETORES REGIONAIS

AC-01: Julia Maria Matias de Oliveira
julia.matias@anabb.org.br

AL-02: Ivan Pita de Araújo
ivan.pita@anabb.org.br

AP-03: Samuel Bastos
samuel.bastos@anabb.org.br

AM-04: Ângelo Raphael Celani Pereira
angelo.celani@anabb.org.br

BA-05: José Easton Matos Neto
jose.matos@anabb.org.br

BA-06: Jonas Sacramento Couto
jonas.sacramento@anabb.org.br

BA-07: Paulo Vital Leão
paulo.leao@anabb.org.br

BA-08: Maruse Dantas Xavier
maruse.dantas@anabb.org.br

CE-09: Maria José Faheina de Oliveira
maze.faheina@anabb.org.br

CE-10: Erivanda de Lima Medeiros
erivanda.medeiros@anabb.org.br

DF-11: Hélio Gregório da Silva
helio.gregorio@anabb.org.br

DF-12: Marcos Maia Barbosa
marcos.maia@anabb.org.br

DF-13: Francisco Mariquito Cruz
francisco.mariquito@anabb.org.br

DF-14: Carlos Nascimento Monteiro
carlos.nascimento@anabb.org.br

DF-15: Messias Lima Azevedo
messias.lima@anabb.org.br

ES-16: Sebastião Ceschim
sebastiao.ceschim@anabb.org.br

GO-17: Saulo Sartre Ubaldino
saulo.sartre@anabb.org.br

GO-18: José Carlos Teixeira de Queiroz
josecarlos.queiroz@anabb.org.br

MA-19: Camilo Gomes da Rocha Filho
camilo.rocha@anabb.org.br

MT-20: Daniel Ambrosio Fialkoski
daniel.fialkoski@anabb.org.br

MS-21: Valdineir Ciro de Souza
valdineir.ciro@anabb.org.br

MG-22: Luiz Carlos Fazza
luizcarlos.fazza@anabb.org.br

MG-23: Eustáquio Guglielmelli
eustaquio.guglielmelli@anabb.org.br

MG-24: Matheus Fraiha de Souza Coelho
matheus.coelho@anabb.org.br

MG-25: Amir Além de Aquino
amir.aquino@anabb.org.br

MG-26: Aníbal Moreira Borges
anibal.borges@anabb.org.br

MG-27: Maria Rosário Fátima Durães
rose.duraes@anabb.org.br

PA-28: Fábio Gian Braga Pantoja
fabio.gian@anabb.org.br

PB-29: Maria Aurinete Alves de Oliveira
aurinete.oliveira@anabb.org.br

PR-30: Aníbal Rumiatto
anibal.rumiato@anabb.org.br

PR-31: Luiz Carlos Kapp
luizcarlos.kapp@anabb.com.br

PR-32: Moacir Finardi
moacir.finardi@anabb.org.br

PR-33: Carlos Ferreira Kravicz
carlos.kravicz@anabb.org.br

PE-34: Sérgio Dias César Loureiro
sergio.loureiro@anabb.org.br

PE-35: José Alexandre da Silva
alexandre.silva@anabb.org.br

PI-36: Francisco Carvalho Matos
francisco.matos@anabb.org.br

RJ-37: Antônio Roberto Vieira
antonioroberto.vieira@anabb.org.br

RJ-38: Maurício Gomes de Souza
mauricio.souza@anabb.org.br

RJ-39: Carlos Fernando S. Oliveira
carlos.fernando@anabb.org.br

RJ-40: Mário Magalhães de Souza
mario.magalhaes@anabb.org.br

RJ-41: Sérgio Werneck Isabel da Cruz
sergio.werneck@anabb.org.br

RJ-42: Eduardo Leite Guimarães
eduardo.guimaraes@anabb.org.br

RN-43: Hermínio Sobrinho
herminio.sobrinho@anabb.org.br

RS-44: Celson José Matte
celson.matte@anabb.org.br

RS-45: Valmir Canabarro
valmir.canabarro@anabb.org.br

RS-46: Edmundo Velho Brandão
edmundo.brandao@anabb.org.br

RS-47: Oraida Laroque Medeiros
oraida.laroque@anabb.org.br

RS-48: Enio Nelio Pfeifer Friedrich
enio.friedrich@anabb.org.br

RS-49: Saul Mário Mattei
saul.mattei@anabb.org.br

RO-50: Sidnei Celso da Silva
sidneicelso.silva@anabb.org.br

RR-51: José Antônio Ribas
toninho.ribas@anabb.org.br

SC-52: Carlos Francisco Pamplona
carlos.pamplona@anabb.org.br

SC-53: Moacir Fogolari
moacir.fogolari@anabb.org.br

SC-54: Alsione Gomes de Oliveira Filho
alsione.gomes@anabb.org.br

SP-55: Rosângela Maria Araújo V.
Sanches
rosangela.sanches@anabb.org.br

SP-56: Dirce Miuki Miyagaki
dirce.miyagaki@anabb.org.br

SP-57: Adelmo Vianna Gomes
adelmo.vianna@anabb.org.br

SP-58: Reginaldo Fonseca da Costa
reginaldo.fonseca@anabb.org.br

SP-59: Adilson Antonio Meneguella
adilson.meneguella@anabb.org.br

SP-60: José Antônio da Silva
jose.antonio.zeca@gmail.com

SP-61: José Roberto Leme
jose.leme@anabb.org.br

SP-62: José Antonio Galvão Rosa
galvao.rosa@anabb.org.br

SP-63: Jaime Bortoloti
jaime.bortoloti@anabb.org.br

SP-64: Juvenal Aparecido Ferreira
Antunes
juvenal.antunes@anabb.org.br

SE-65: Almir Souza Vieira
almir.vieira@anabb.org.br

TO-66: Pedro Carvalho Martins
pedro.carvalho@anabb.org.br

EXPEDIENTE

CRS 507, Bloco A, Loja 15 - Asa Sul - Brasília (DF) | CEP: 70351-510

Atendimento: 0800 727 9669 | Site: www.anabb.org.br

Twitter: @anabbevoce | Facebook: [fb.com/anabbevoce](https://www.facebook.com/anabbevoce)

Coordenação: **Fabiana Castro**

Redação: **Elder Ferreira, Godofredo Couto, Josiane Borges e Tatiane Lopes**

Revisão: **Cida Taboza**

Diagramação: **Luiz Sérgio** | Banco de Imagens: **Shutter Stock** Tiragem: **96.000**

DIRETORIA EXECUTIVA

SERGIO RIEDE

Presidente

REINALDO FUJIMOTO

Vice-Presidente Administrativo e Financeiro

DOUGLAS SCORTEGAGNA

Vice-Presidente de Comunicação

(VAGO)

Vice-Presidente de Relações Funcionais

FERNANDO AMARAL

Vice-Presidente de Relações Institucionais

CONSELHO DELIBERATIVO

João Botelho (Presidente)

Ana Lúcia Landin

Augusto Carvalho

Cecília M. Garcez Siqueira

Cláudio José Zucco

Denise Vianna

Emílio Santiago R. Rodrigues

Gilberto Matos Santiago

Graça Machado

Ilma Peres C. Rodrigues

Isa Musa

José Branisso

Luiz Antonio Careli

Luiz Oswaldo S. M. de Souza

Maria Goretti F. B. Falqueto

Mário Tatsuo Miyashiro

Mércia Pimentel

Nilton Brunelli

Paula Regina Goto

Tereza Godoy

William Bento

CONSELHO FISCAL

Vera Lúcia de Melo (Presidente)

João Antonio Maia Filho

Maria do Céu Brito

Anaya Martins de Carvalho (Suplente)

Antonio José de Carvalho (Suplente)

Marco Antônio Leite dos Santos (Suplente)



ANABB



**CRS 507, BLOCO A, LOJA 15
ASA SUL
BRASÍLIA (DF)
CEP: 70351-510**



0800 727 9669



fb.com/anabbevoce



www.anabb.org.br



[@anabbevoce](https://twitter.com/anabbevoce)